

Como confirmar estimativas?


Aceda à plataforma de certificação da empresa, <https://webapps.iapmei.pt/PME/Account/Login.aspx>, preenchendo o NIF e password.

Para apoio à Certificação PME clique [aqui](#).

Login

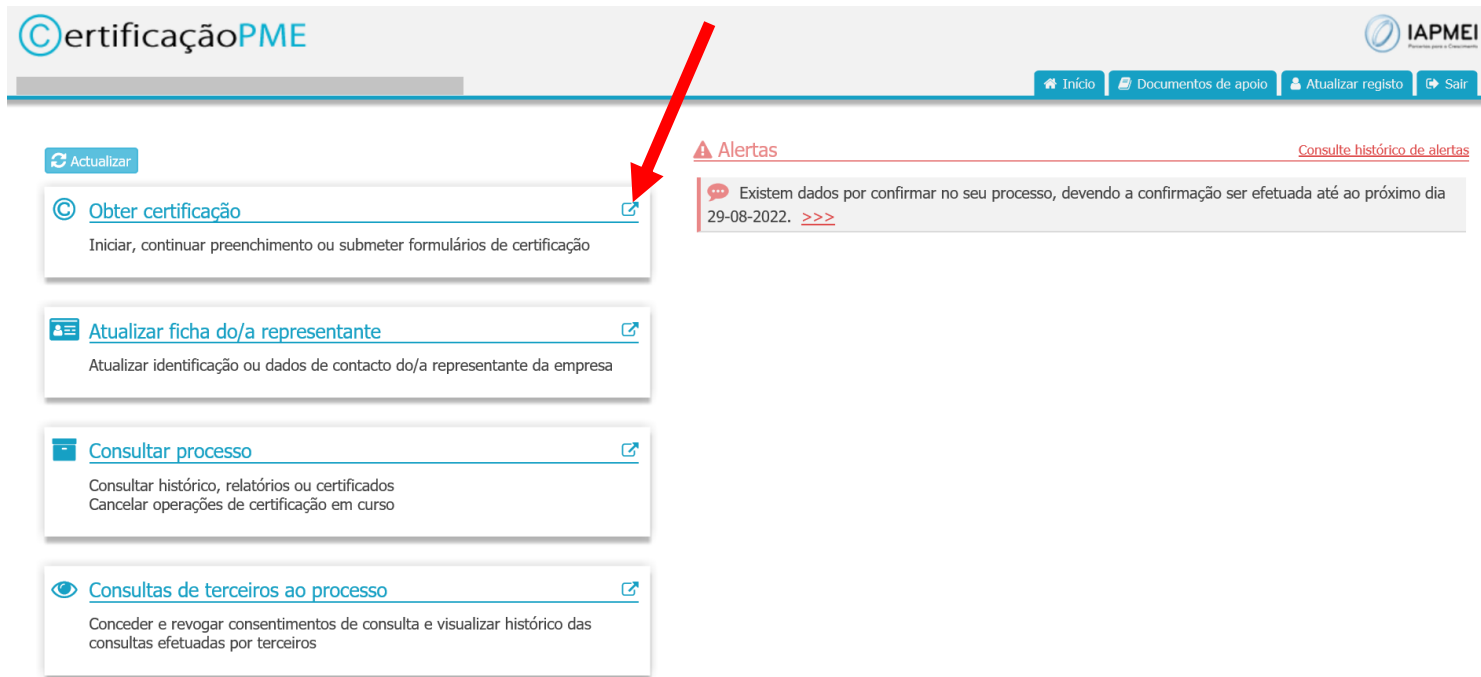
Número de Contribuinte: Password:

Indique o NIF e Password para iniciar sessão

 OK

[Se ainda não se encontra registado, registe-se aqui.](#)
[Esqueci-me da password!](#)

Selecione “Obter Certificação”.



Certificação PME

[Início](#) | [Documentos de apoio](#) | [Atualizar registo](#) | [Sair](#)

[Atualizar](#)

- Obter certificação** [↗](#)
Iniciar, continuar preenchimento ou submeter formulários de certificação
- Atualizar ficha do/a representante** [↗](#)
Atualizar identificação ou dados de contacto do/a representante da empresa
- Consultar processo** [↗](#)
Consultar histórico, relatórios ou certificados
Cancelar operações de certificação em curso
- Consultas de terceiros ao processo** [↗](#)
Conceder e revogar consentimentos de consulta e visualizar histórico das consultas efetuadas por terceiros

Alertas [Consulte histórico de alertas](#)

Existem dados por confirmar no seu processo, devendo a confirmação ser efetuada até ao próximo dia 29-08-2022. [>>>](#)

Selecione de seguida “Confirmação de estimativas”.

CertificaçãoPME

Início Documentos de apoio Atualizar registo Sair


Atualizar

Obter certificação

- 1 Atualizar ficha do/a representante**
Antes de iniciar qualquer operação deve verificar se os dados do [representante](#) da empresa estão atualizados.
- 2 Que operação realizar?**
Cada operação de certificação tem um propósito e um formato específicos. Verifique [aqui](#) que operação de certificação deve realizar em cada momento.
- 3 Operações de Certificação Disponíveis**
 - [Confirmação de estimativas](#)
(verifique [aqui](#) se é a operação que pretende realizar)
 - [Alteração de elementos da certificação](#)
(verifique [aqui](#) se é a operação que pretende realizar)

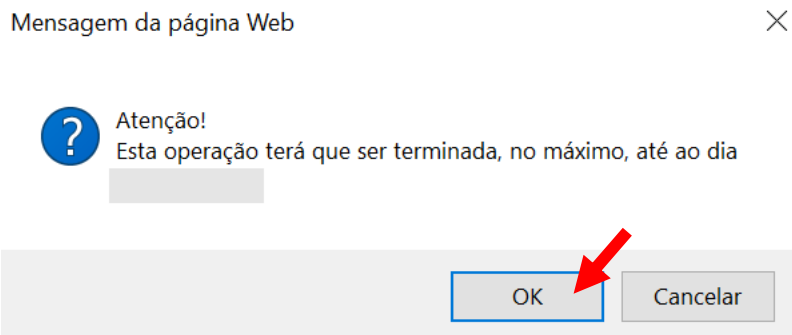
Alertas [Consulte histórico de alertas](#)

Existem dados por confirmar no seu processo, devendo a confirmação ser efetuada até ao próximo dia 29-08-2022. >>>

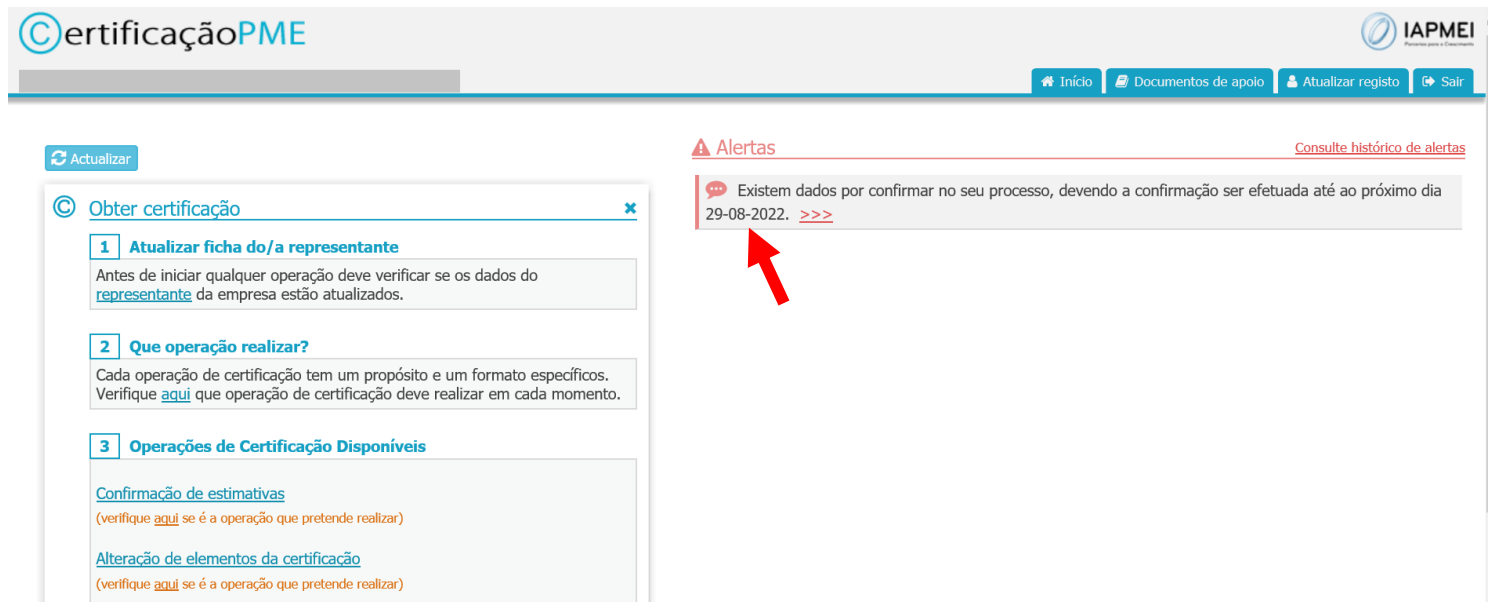


Existe um prazo máximo de 60 dias para terminar cada operação de certificação, pelo que é gerado automaticamente um alerta para esse facto. Deve seleccionar “OK”, para prosseguir.

Note que, se a data limite de confirmação de estimativas for mais curta, tem que submeter o formulário até à data limite de confirmação de estimativas.

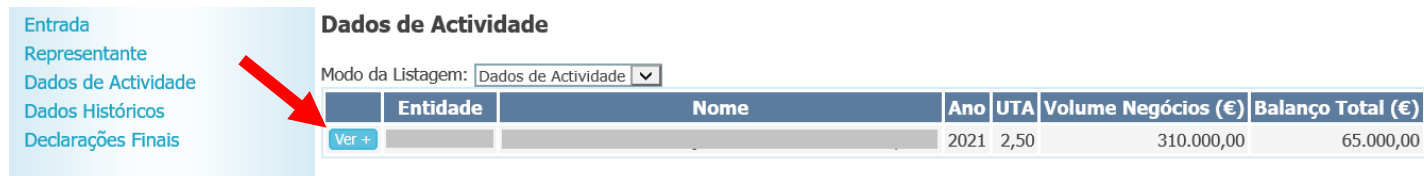


Em caso de dúvidas, para confirmar qual a data limite de confirmação de estimativas da empresa, verifique os alertas, na página inicial.



O formulário abre diretamente na página “Dados de Atividade”, que é a única que tem que ser preenchida. A tabela indica quais as empresas para as quais devem ser confirmados dados até agora estimados. Indica ainda quais as estimativas que foram apresentadas para cada empresa.

Para preencher os dados definitivos de efetivos (medidos em UTA – unidades de trabalho-ano), volume de negócios e balanço seleccione “ver +”.



Dados de Actividade

Modo da Listagem:

	Entidade	Nome	Ano	UTA	Volume Negócios (€)	Balanço Total (€)
Ver +			2021	2,50	310.000,00	65.000,00

Para cada empresa seleccionada é mostrada uma janela de edição.

Dados de actividade

Fechar

Nif: País:

Nome:

1 Data limite de entrega da declaração anual contabilística e fiscal às Finanças:

Já entregou a declaração anual contabilística e fiscal de **2021**?

2 Nesse exercício, a empresa foi legalmente obrigada a elaborar contas consolidadas ou a estar incluída nas contas consolidadas de outra empresa, de acordo com o método de consolidação integral?

3 **Dados estimados da actividade para o exercício económico de 2021**

i Efectivos (UTA): Volume de negócios (€): Balanço (€):

Atenção: Os dados de efectivos/UTA e financeiros assumem o seu formato final após "gravar". Verifique os valores finais, após a gravação, antes de prosseguir.

Gravar

Na janela de edição deve ser indicado, antes de mais, se a empresa já procedeu à entrega da declaração anual contabilística e fiscal (IES ou IRS, quando estejamos a falar de entidades singulares sem contabilidade organizada).

Caso ainda não tenha sido entregue a declaração, os dados continuarão estimados (há apenas uma atualização das estimativas). Caso já tenha sido entregue, os dados serão automaticamente classificados como definitivos.

Recorda-se que o campo da "Data limite de entrega da declaração anual às Finanças" está preenchido por defeito com a data geral definida pelas Finanças para as sociedades comerciais (15 de julho), devendo apenas ser alterado caso a empresa tenha um exercício não coincidente com o civil.

De seguida devem ser atualizados os dados de atividade da empresa – UTA, volume de negócios e balanço – para o exercício indicado.

Dados de actividade

Fechar

Nif: País:

Nome:

1 Data limite de entrega da declaração anual contabilística e fiscal às Finanças:

Já entregou a declaração anual contabilística e fiscal de **2021**?

2 Nesse exercício, a empresa foi legalmente obrigada a elaborar contas consolidadas ou a estar incluída nas contas consolidadas de outra empresa, de acordo com o método de consolidação integral?

3 **Dados definitivos da actividade para o exercício económico de 2021**

i Efectivos (UTA): Volume de negócios (€): Balanço (€):

Atenção: Os dados de efectivos/UTA e financeiros assumem o seu formato final após "gravar". Verifique os valores finais, após a gravação, antes de prosseguir.

Gravar

Recorda-se que a medição dos efetivos através de UTA obedece a critérios específicos, pelo que importará considerar o texto de ajuda que se encontra junto ao respetivo campo.



At

É contabilizada como 1 UTA cada pessoa que tenha trabalhado na empresa ou por conta dela o ano inteiro durante todo o ano considerado. O trabalho das pessoas que não tenham trabalhado todo o ano, ou que tenham trabalhado a tempo parcial, é contabilizado em frações de UTA.

Exemplo de cálculo:

Num exercício contabilístico completo de um ano comum (365 dias), a empresa empregou 14 trabalhadores a tempo inteiro, dos quais 2 aprendizes, um dos restantes 12 com licença de parentalidade de 120 dias e outro com baixa de 30 dias; 5 trabalhadores a tempo parcial, equivalente a meio tempo inteiro; e outros 3 trabalhadores a tempo inteiro, mas apenas parte do ano, um com contrato vigente durante 114 dias, outro durante 90 dias e outro durante 45 dias. A empresa tem dois gerentes, um dos quais é igualmente gerente noutra empresa.

$$\begin{aligned} \text{UTA} &= (11 \times 40\text{h} / 40\text{h} \times 365\text{d} / 365\text{d}) + (1 \times 40\text{h}/40\text{h} \times (365\text{d} - 120\text{d}) / 365\text{d}) + \\ &+ (5 \times 20\text{h} / 40\text{h} \times 365\text{d} / 365\text{d}) + (1 \times 40\text{h} / 40\text{h} \times 114\text{d} / 365\text{d}) + \\ &+ (1 \times 40\text{h} / 40\text{h} \times 90\text{d} / 365\text{d}) + (1 \times 40\text{h} / 40\text{h} \times 45\text{d} / 365\text{d}) + \\ &+ 1\text{g} / 1 \text{ emp} + 1\text{g} / 2\text{emps} = 16,353 \end{aligned}$$

Depois de se preencherem todos os campos da janela de edição, de fazer “gravar”, e depois “fechar”, a linha da empresa na tabela dos dados de atividade fica automaticamente preenchida.

Dados de actividade

[Fechar](#)

Nif: País:

Nome:

1 Data limite de entrega da declaração anual contabilística e fiscal às Finanças:

Já entregou a declaração anual contabilística e fiscal de 2021 ?

2 Nesse exercício, a empresa foi legalmente obrigada a elaborar contas consolidadas ou a estar incluída nas contas consolidadas de outra empresa, de acordo com o método de consolidação integral?

3 **Dados definitivos da actividade para o exercício económico de 2021**

i Efectivos (UTA): Volume de negócios (€): Balanço (€):

Atenção: Os dados de efectivos/UTA e financeiros assumem o seu formato final após "gravar". Verifique os valores finais, após a gravação, antes de prosseguir.

[Gravar](#)

Dados de actividade

[Fechar](#)

Nif: País:

Nome:

1 Data limite de entrega da declaração anual contabilística e fiscal às Finanças:

Já entregou a declaração anual contabilística e fiscal de 2021 ?

2 Nesse exercício, a empresa foi legalmente obrigada a elaborar contas consolidadas ou a estar incluída nas contas consolidadas de outra empresa, de acordo com o método de consolidação integral?

3 **Dados definitivos da actividade para o exercício económico de 2021**

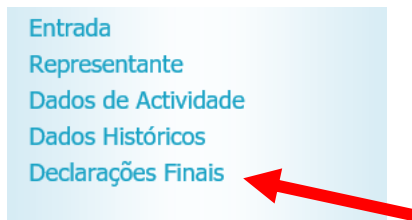
i Efectivos (UTA): Volume de negócios (€): Balanço (€):

Atenção: Os dados de efectivos/UTA e financeiros assumem o seu formato final após "gravar". Verifique os valores finais, após a gravação, antes de prosseguir.

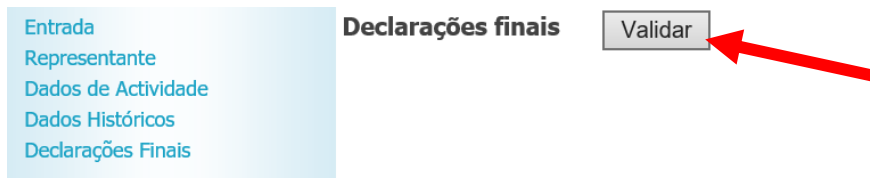
[Gravar](#)

No caso de empresas não autónomas, estes preenchimentos devem ser repetidos para cada empresa identificada na tabela dos dados de atividade.

Depois de ter terminado o preenchimento da página “Dados de Actividade”, a empresa deve seleccionar, no menu lateral (à esquerda), a opção “Declarações Finais”.



Nesta página verá de imediato um botão “Validar”. Tem que “Validar”.



Com a validação, e não havendo quaisquer lacunas ou incoerências no preenchimento, é mostrado um quadro resumo das operações de certificação atualizadas, que indica se houve uma não atualização do estatuto em consequência da apresentação dos dados atualizados.

A empresa deve aceitar a declaração de responsabilidade e “Submeter” o formulário de “Confirmação de estimativas”.

Declarações finais[Validar](#)[→ Quadro resumo das operações de certificação actualizadas:](#)

N.º operação a actualizar	N.º operação actualizada	Estatuto a actualizar	Estatuto actualizado
7	9	Micro	Micro

Declaração de responsabilidade

Eu, _____, titular do cargo de _____ na qualidade de representante da empresa _____, declaro que são verdadeiros todos os dados declarados, designadamente, todos os dados de identificação, todos os dados relativos a investidores, participações sociais e a demais entidades relacionadas, direta ou indiretamente, através de empresas ou de pessoas singulares, com esta empresa, e todos os dados para determinar a categoria da empresa, referentes a efetivos e dados financeiros. Mais declaro que tomei conhecimento dos procedimentos para a certificação estabelecidos no artigo 6º do Decreto-Lei n.º 372/2007, de 6 de novembro, alterado pelo Decreto-Lei n.º 13/2020, de 7 de abril; e das situações determinantes da decisão, caducidade, invalidade e suspensão da certificação instituídas nos artigos 7º e 8º-A do mesmo diploma.

Aceite: **Atenção!**

Para terminar esta operação deve aceder ao “Relatório”, para confirmar se toda a informação que preencheu está efectivamente correcta. Depois de fechar o relatório passará a ter o botão “Submeter” disponível nesta página. A operação só fica terminada e produz efeitos depois da submissão do formulário.

[Submeter](#)

Quando o processo de submissão estiver concluído verá uma mensagem a informar que o formulário já foi submetido.

Mensagem da página Web



Formulário submetido com sucesso!

OK



Com a submissão, será encaminhado automaticamente para a página inicial.

Para aceder de imediato ao relatório final da operação e ao certificado atual da empresa seleccione “Consultar Processo”.

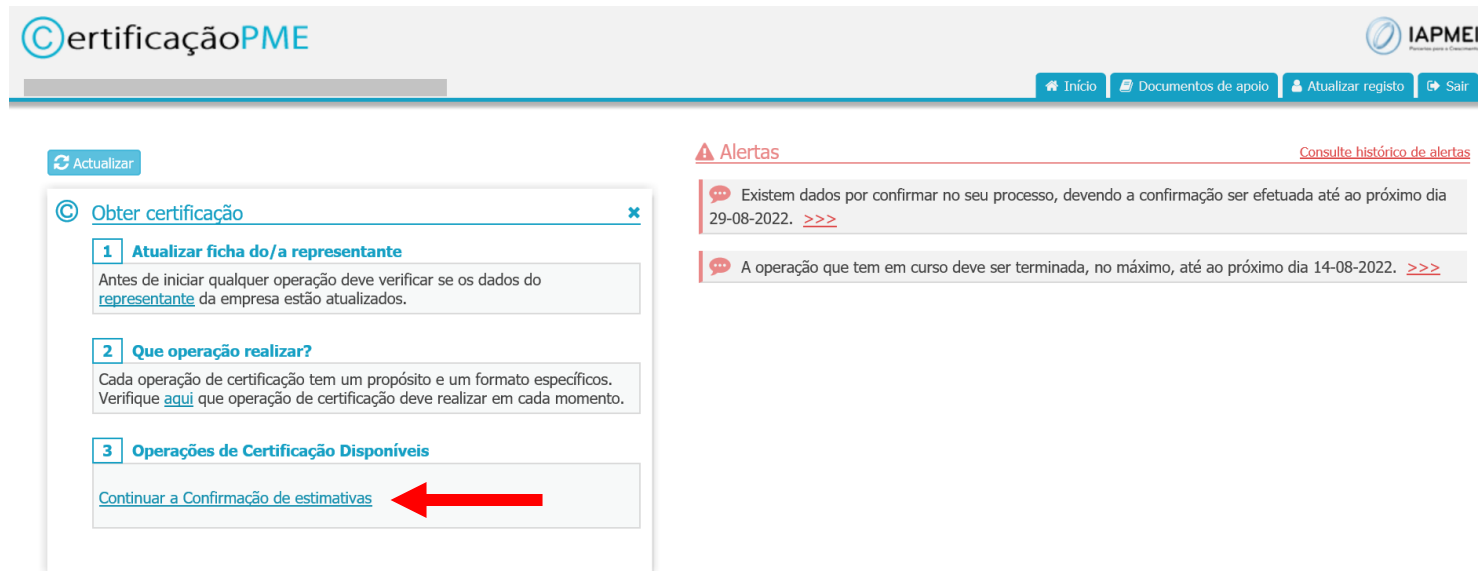


Nessa área poderá consultar ou imprimir os documentos.



De salientar que, antes da submissão, a empresa pode, a qualquer momento, interromper o preenchimento do formulário de “Confirmação de estimativas” e sair do formulário e da própria plataforma da Certificação PME.

Para voltar ao formulário e prosseguir com seu preenchimento deve aceder a “Obter Certificação”, e selecionar a opção “Continuar a Confirmação de estimativas”, em “Operações de Certificação Disponíveis”.



CertificaçãoPME

Início | Documentos de apoio | Atualizar registo | Sair

Atualizar

Obter certificação

- 1 Atualizar ficha do/a representante**
Antes de iniciar qualquer operação deve verificar se os dados do [representante](#) da empresa estão atualizados.
- 2 Que operação realizar?**
Cada operação de certificação tem um propósito e um formato específicos. Verifique [aqui](#) que operação de certificação deve realizar em cada momento.
- 3 Operações de Certificação Disponíveis**
[Continuar a Confirmação de estimativas](#)

Alertas [Consulte histórico de alertas](#)

- Existem dados por confirmar no seu processo, devendo a confirmação ser efetuada até ao próximo dia 29-08-2022. >>>
- A operação que tem em curso deve ser terminada, no máximo, até ao próximo dia 14-08-2022. >>>